



MEHR
ALS
WOHNEN

Schöner wohnen auf dem Hobelwerk

Inputs für die Reihe 28

28.01.21

Baugenossenschaft
mehr als wohnen

Wichtige Kenndaten Hobelwerk



MEHR
ALS
WOHNEN

- Arealfläche 15'400 m²
- Vermietbare Fläche 15'600 m²
- davon Wohnen 14'300 m²
- davon Gewerbe (ohne Hobelwerk) 1'300 m²

- Bewohner*innen ca. 440
- Wohnfläche pro Person ca. 33 m²

- Investitionskosten inkl. Land ca. CHF 111 Millionen

27.01.21

Grob-Zeitplan

MEHR
ALS
WOHNEN

Meilenstein	Zeitpunkt
Start Bauprojekt Baufelder A+B	Juni 2019
Start Planung Baufelder C, D und E	Mai 2020
Start Ausführung Baufelder C, D und E	Juni 2021
Bezug Baufelder A+B	Sept. / Nov. 2021
Bezug Baufelder C, D und E	Herbst/ Winter 2023

27.01.21

Innovationsziele



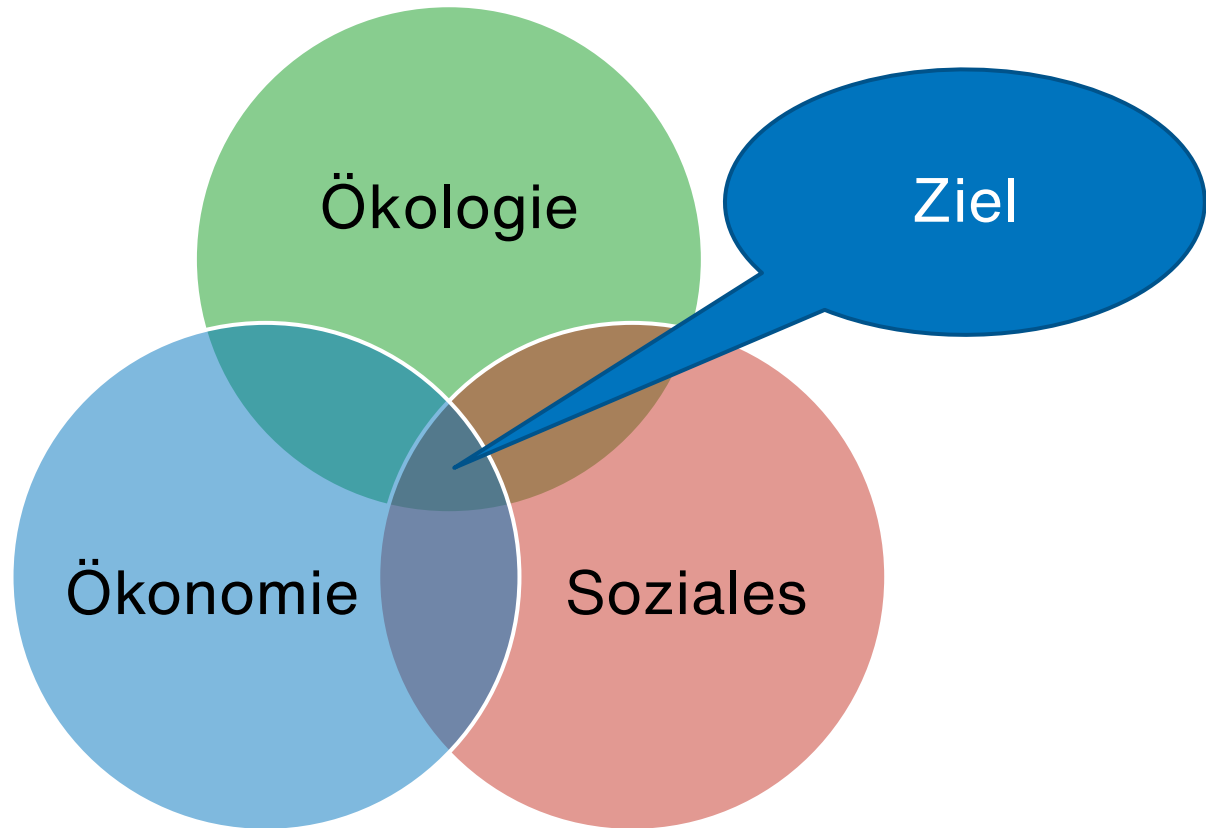
MEHR
ALS
WOHNEN

mehr als wohnen versteht sich als Innovations- und Lernplattform des gemeinnützigen Wohnungsbaus. Schwerpunktthemen für das Hobelwerk sind

- **Skalierbare Lösungen für Netto Null:** Holzbau, ReUse, CO₂-Abluftsysteme, BiValenz-Regelung
- **Klimagerechtes Bauen:** Regenwassermanagement mit Schwammstadt-Elementen, Klimaregulierende Vegetation
- **Formen des Zusammenlebens:** Innovative Wohnformen und «Wohnen und Arbeiten» weiterentwickeln
- **Barrierefreie Partizipation:** Einbezug von «partizipationsfernen» Personen

Das Nachhaltigkeitsdreieck

MEHR
ALS
WOHNEN



27.01.21



MEHR
ALS
WOHNEN

Erstellung

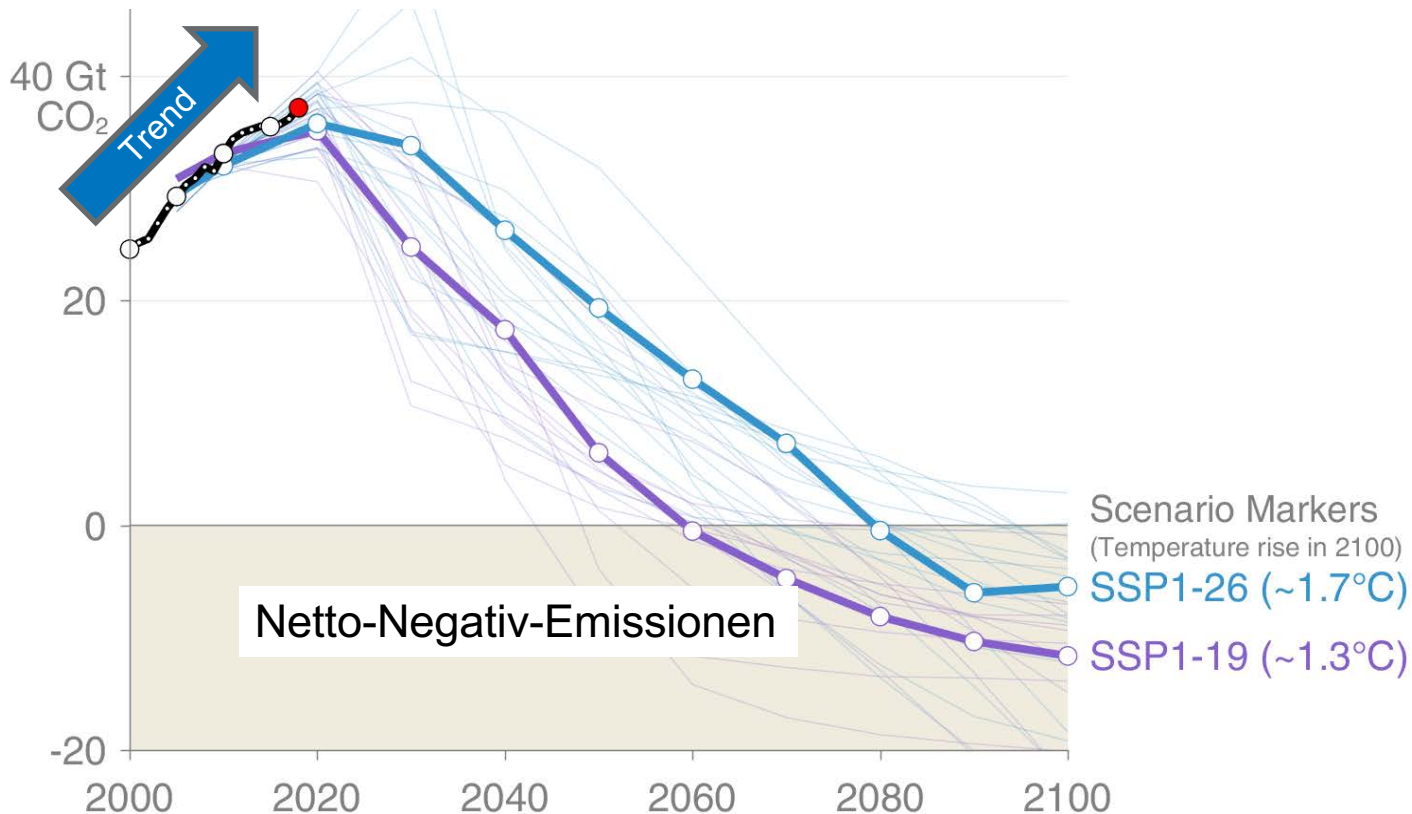
Ein paar Gedanken zum Holzbau

28.01.21

Baugenossenschaft
mehr als wohnen

Problem: Emissionspfad verlangt „Negativ-Emissionen“

Globale CO₂-Emissionen [Gt pro Jahr]

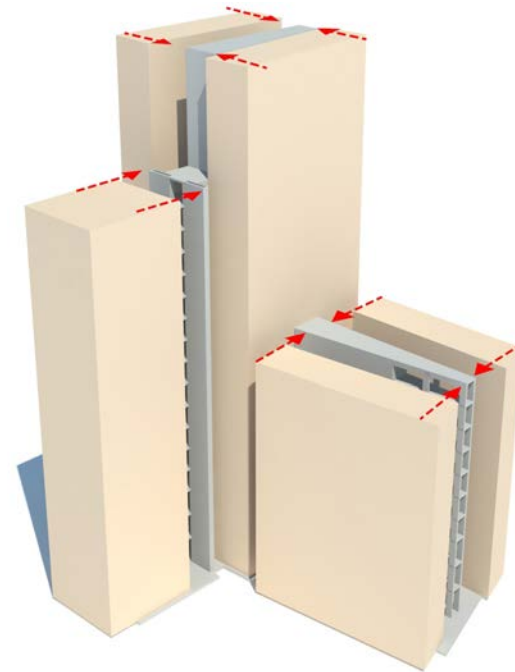


© Global Carbon Project • Data: IAMC 1.5°C Scenario Explorer (hosted by IIASA)

Holzbau: Ein Kohlenstoff-Speicher über eine gewisse Zeit

MEHR
ALS
WOHNEN

- Aber: THG-Emissionen in der Erstellung > 0
- Kosten i.d.R. immer noch höher als Massivbau
- Oftmals Hybridbauten (z.B. Hoho)



Holzkonstruktion Angedockt

<https://www.triplewood.eu/fr/image/original/62>

HOHO: Holz-Hybrid-Hochhaus (das zweithöchste der Welt)

MEHR
ALS
WOHNEN

Beton-Kern im Bau



https://lightwood.org/wp-content/uploads/2018/09/HoHo_Wien-©-cetus-Baudevelopment-GmbH-300x225.jpg

27.01.21

Baugenossenschaft
mehr als wohnen

Beton-Träger innen

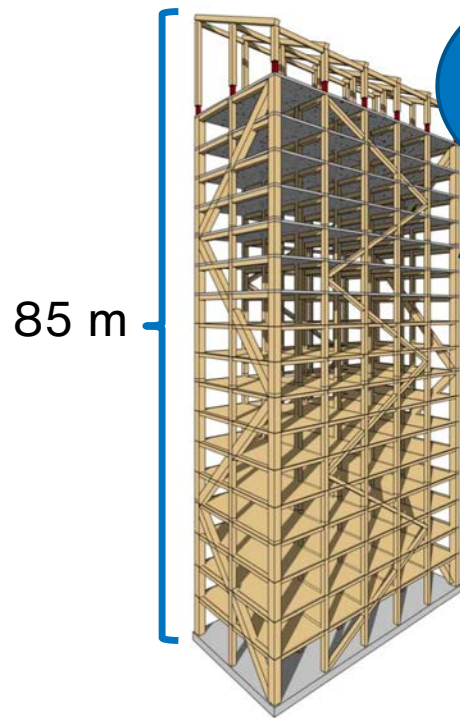


<https://www.triplewood.eu/fr/image/original/61>

Das höchste Holzhaus als Vergleich: Mjøstårnet – ein relativ «reiner» Holzbau

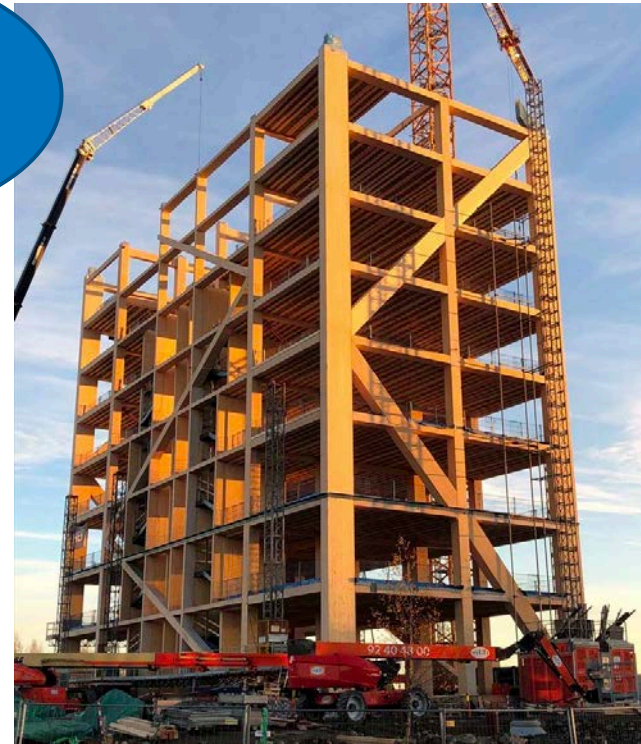
MEHR
ALS
WOHNEN

Struktur



Eckpfeiler:
1.5x0.6m

Bau



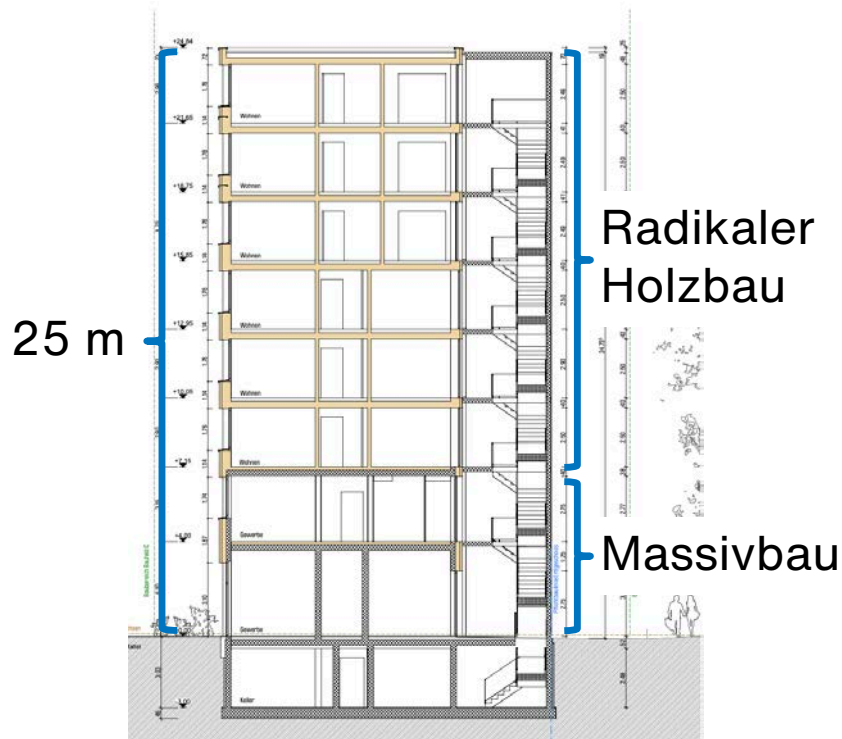
https://www.moelven.com/globalassets/moelven-limtre/mjostarnet/mjostarnet---construction-of-an-81-m-tall-timber-building_presentation.pdf

28.01.21

Holzbau auf dem Hobelwerk

MEHR
ALS
WOHNEN

Skizze Haus C



Vorgehen

- Abhängigkeiten: System Holzbauer – Architektur – Kosten – Zeit – Gestaltung – Treibhausgase
- Holzbauer kann eine radikal CO₂-optimierte Offerte einreichen
- Replizierbar für bis zu 6-geschossige Gebäude

27.01.21



MEHR
ALS
WOHNEN

Vegetationssysteme / Klimaarchitektur / Wohlbefinden

28.01.21

Baugenossenschaft
mehr als wohnen

Baukosten <-> Soziale Nachhaltigkeit

The logo consists of a blue chevron shape pointing to the right, containing the text "MEHR ALS WOHNEN" in white, uppercase letters.

MEHR
ALS
WOHNEN

- Bosco-Verticale extrem teuer 6'000-13'000€/m²
- 25 Verde immer noch teuer: „gehobenere Mittelschicht“ (ca. 1/2 der Kosten vom Bosco Verticale)
- Hobelwerk ca. 1/4 der Baukosten vom Bosco Verticale, denn: Günstiger Wohnraum können sich alle leisten.

Besten Dank für die Aufmerksamkeit (und viel Spass beim Film)

MEHR
ALS
WOHNEN



Beni Rohrbach

Leiter Forschung und Innovation

beni.rohrbach@mehralswohnen.ch

Direkt: +41 (0)44 325 40 31

Skype: <https://join.skype.com/invite/IOCohte4sygy>

28.01.21